



**Bringen Sie Ihre
Workshops auf das
next level**

*Rooms with
a view*

Der Standort

mit

auf einen Blick:

Willkommen in unseren modernen Räumen. Hier finden Sie alles, was Sie für produktive Meetings, Seminare und vertrauliche Gespräche benötigen:

Die Ausstattung

- **Vier Räume** mit insgesamt 170 m² Fläche stehen Ihnen zur Verfügung.
- **Modernste Technik:** Unsere Räume bieten modernste interaktive Displays und Konferenzsysteme, um Ihren technologischen Ansprüchen gerecht zu werden.
- **Wunderschöne Aussicht über Wien:** Genießen Sie den Blick auf die Stadt während Ihrer Veranstaltung.
- **Zwei Küchen:** Perfekt für die Versorgung Ihrer Veranstaltung.
- **Loungebereich:** Entspannen Sie sich während Pausen oder informellen Gesprächen.
- **Gute Anbindung & Garage:** Einfache Erreichbarkeit und Parkmöglichkeiten für alle Teilnehmer:innen.
- **Einzigartige Lage:** Unsere Räume liegen in unmittelbarer Nähe zu Parks und beruhigenden Wasserstellen am Fluss, die Ihrer Veranstaltung eine besondere Atmosphäre verleihen.
- **Grüner Innenhof:** Ideal für Erholungspausen, Mittagspausen oder kreative **Meetings**.
- **Kantine im Haus:** Die Eurest Kantine bietet täglich verschiedene nachhaltige Menüs, auch vegetarisch oder vegan, sowie eine Salatbar, Snacks und Süßspeisen.

alle Infos
im Detail!

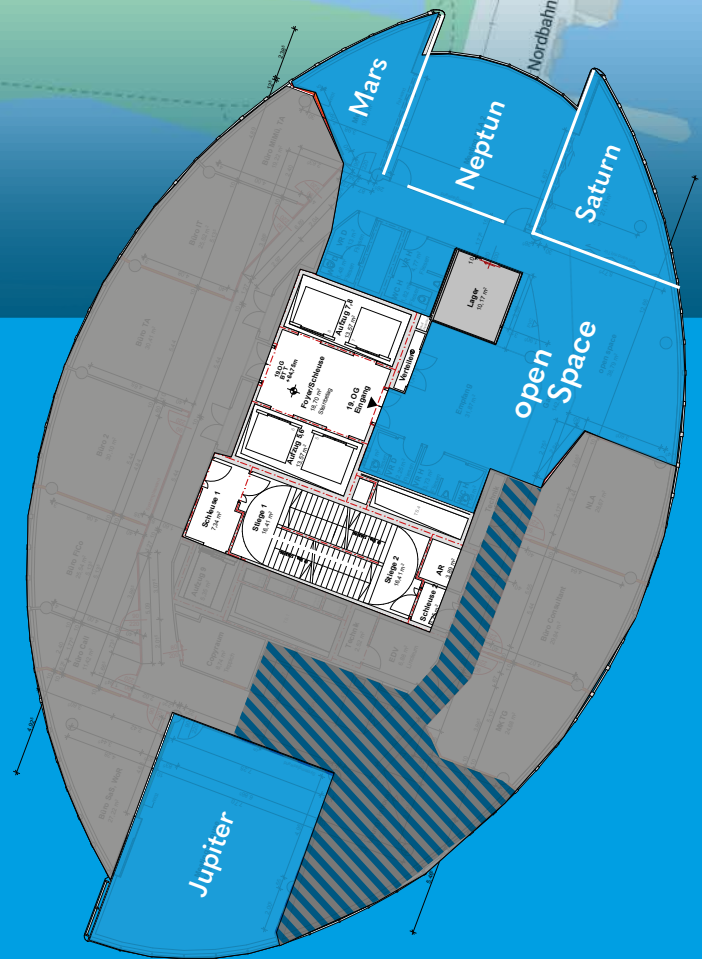
next
level consulting



Lage und Plan

Optimale Verkehrsanbindung

- 10 Gehminuten zur Station Floridsdorf (U6, S1, S2, S3, S15)
- 5 Gehminuten zur Station Matthäus-Jiszda-Straße (Autobus 20B, 33B und Straßenbahn 26, 31)
- 15 Minuten zum City Center (per Auto oder U-Bahn)
- Direkt von der Donauuferautobahn A22 (Ausfahrt Floridsdorferbrücke) in die hauseigene Parkgarage.





Unser größter Raum:
Jupiter

Raumgröße:
74 m²

Möblierungsoptionen:

- **8 mobile Seminartische** (160 x 80 cm)
→ Erweiterbar um 2 Tische
- **16 Seminarstühle**
→ Erweiterbar um 4 Stühle
- **1 Stehpult**
für Trainer:in / Vortragende:n
- **1 Stehhocker**
für Trainer:in / Vortragende:n

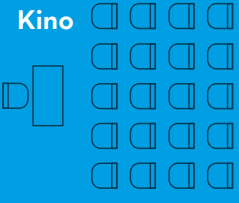
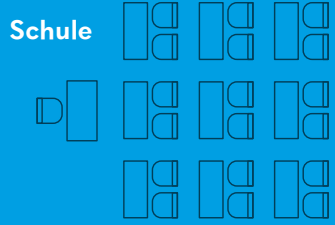
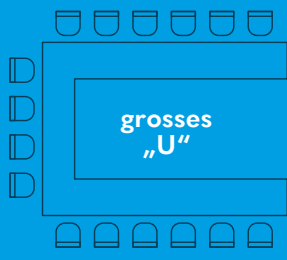
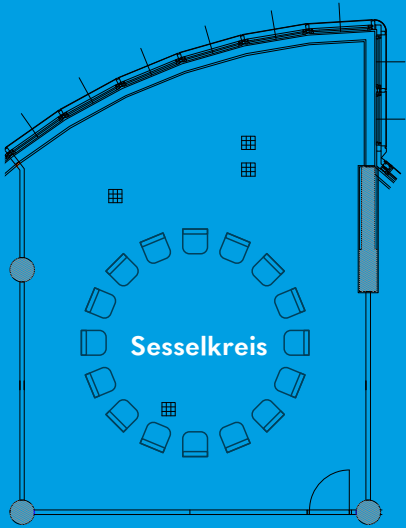
Technische Ausstattung:

- Samsung Flip Pro 85 Zoll
- Joan 6 RE
- Whiteboardfolie
- Leinwand- / Greenscreen-Kombination
- 1 Modstation:
Kandao Meeting Pro
Steckdosenverteiler 3 Plätze + 6 Plätze
2x USB-C-Ladekabel
USB-C-Adapter auf HDMI
Langes HDMI-Kabel
Langes USB-C-Kabel



Jupiter

Grundriss und eine Auswahl an Bestuhlungsvarianten:





Meetings mit Weitblick:

Neptun

Raumgröße: 2
48 m²

Möblierungsoptionen:

- **5 mobile Seminartische** (160 x 80 cm)
→ Erweiterbar um 2 Tische
- **10 Seminarstühle**
→ Erweiterbar um 4 Stühle
- **1 Stehpult**
für Trainer:in / Vortragende:n
- **1 Stehhocker**
für Trainer:in / Vortragende:n

Technische Ausstattung:

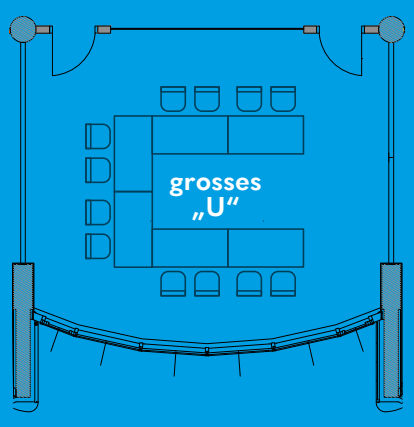
- Samsung Flip Pro 65 Zoll
- Airserver / Microsoft Wireless Adapter
- Joan 6 RE
- 1 Modstation:
Kandao Meeting Pro
Steckdosenverteiler 3 Plätze + 6 Plätze
2x USB-C-Ladekabel
USB-C-Adapter auf HDMI
Langes HDMI-Kabel



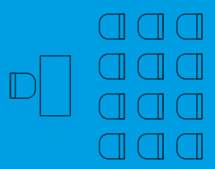
Neptun



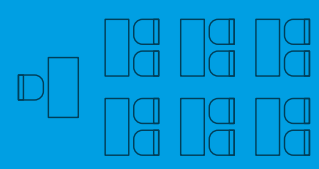
Grundriss und eine Auswahl an Bestuhlungsvarianten:



Kino



Schule



Waben



Sesselkreis





**Hier dreht sich alles
um Kreativität:
Saturn**

Raumgröße:
27 m²

Möblierung:

- 1 mobiler Design-Thinking-Stehtisch
- 6 Hocker
- 1 Stehpult
für Trainer:in / Vortragende:n
- 1 Stehhocker
für Trainer:in / Vortragende:n

Technische Ausstattung:

- Samsung Flip Pro 50 Zoll
- Joan 6 RE
- 1 DT-Whiteboard
- 2 DT-Toolracks
- Kandao Meeting Pro
- Steckdosenverteiler 6 Plätze
- USB-C-Ladekabel
- USB-C-Adapter auf HDMI
- Langes HDMI-Kabel

Kann mit **Neptun**
verbunden werden!



**Privatsphäre:
Mars**

Raumgröße:
20 m²

Wenn's mal diskreter sein soll –
der perfekte Raum für persönliche Gespräche

Möblierung:

- 2 mobile Seminartische (140 x 70 cm)
- 4 Seminarstühle

Technische Ausstattung:

- Samsung Fernseher 65 Zoll
- Airserver / Microsoft Wireless Adapter
- Joan 6 RE

Kann mit **Neptun**
verbunden werden!



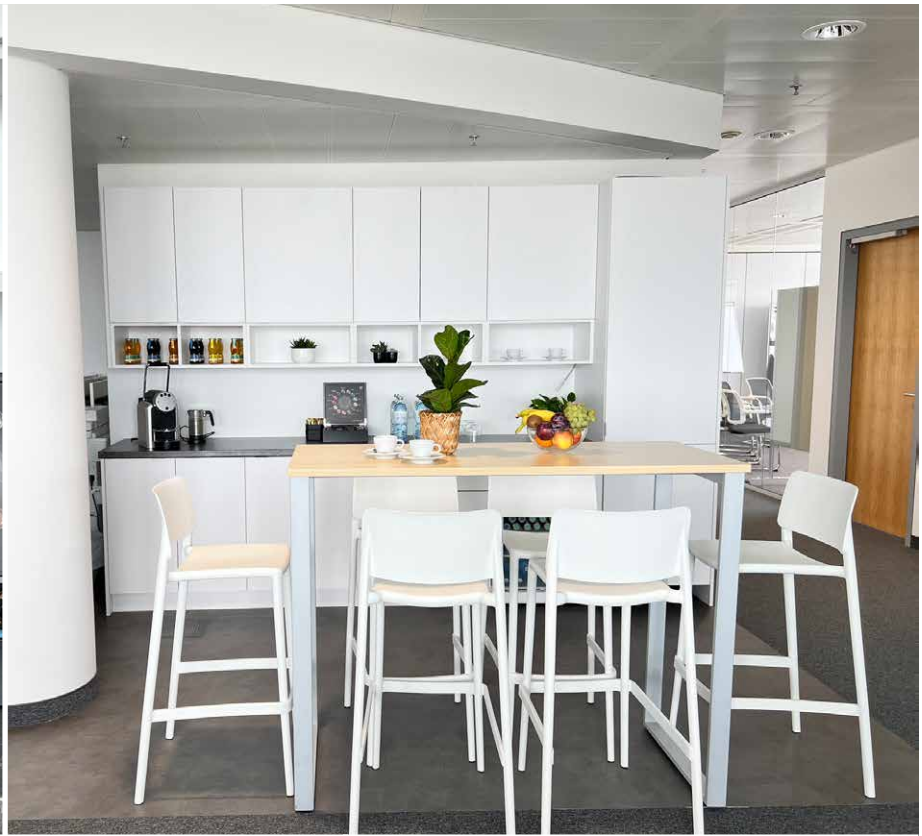
Open Space

Unser moderner Openspace-Bereich bietet während Ihrer Veranstaltung die perfekte Kombination aus entspanntem Ambiente und produktivem Austausch. Mit einem beeindruckenden Blick über ganz Wien lädt der Raum dazu ein, die Pausen in vollen Zügen zu genießen.

Ob beim Networking oder einem Moment der Ruhe – dieser Bereich schafft die ideale Atmosphäre für inspirierende Gespräche und erholsame Pausen. Genießen Sie dabei eine Tasse Kaffee oder Tee aus unserer Nespresso Maschine, während Sie den einzigartigen Ausblick erleben.

Nutzen Sie den Raum, um sich auszutauschen, neue Kontakte zu knüpfen oder einfach zu entspannen.

Der Open Space Bereich ist in der Raumiete sowie in der Tagungspauschale enthalten und kann während der Veranstaltung mitgenutzt werden.



Raummiete:

Jupiter	Neptun	Saturn	Mars
74 m ²	48 m ²	27 m ²	20 m ²
16 Pax	10 Pax	6 Pax	4 Pax
300 € / Tag ¹⁾	250 € / Tag ^{2) 4)}	150 € / Tag ³⁾	100 € / Tag

*Kann mit
Saturn und **Mars**
verbunden werden!*

Auch Halbtagesmieten auf Anfrage möglich!

alle Preise exkl. Ust.

¹⁾ Für den Raum Jupiter wird bei einer Belegung von weniger als 10 Personen eine Raummiete zusätzlich zur Tagungspauschale erhoben.

²⁾ Für den Raum Neptun wird bei einer Belegung von weniger als 8 Personen eine Raummiete zusätzlich zur Tagungspauschale erhoben.

³⁾ Für den Raum Saturn wird bei einer Belegung von weniger als 5 Personen eine Raummiete zusätzlich zur Tagungspauschale erhoben.

⁴⁾ Wird der Raum Neptun um Saturn und Mars erweitert, fällt zusätzlich eine Raummiete von 250 €/Tag an.

next level Sorglos Package

Ein Komplettpaket für erfolgreiche Tagungen, inklusive allem, was Sie benötigen, um sich auf das Wesentliche zu konzentrieren.

> Unbegrenzte Getränkeauswahl

Genießen Sie während Ihrer Tagung eine Vielzahl von Getränken, darunter erstklassiger Kaffee, aromatischer Tee, erfrischendes Mineralwasser und eine Auswahl an Fruchtsäften.

> Kulinarisches Mittagessen

Entspannen Sie sich während der Mittagspause und lassen Sie sich von köstlichen Menüs verwöhnen.

> Snacks und Brötchen

Halten Sie Ihren Schwung hoch mit einer Vielzahl von leckeren Snacks und Brötchen. Von süß bis herzhaft, wir haben für jeden Geschmack etwas dabei, um Ihren Appetit zu stillen.

> Frisches Obst und Gemüse

Tanken Sie neue Energie mit einer Auswahl an frischem Obst und Gemüse, die den ganzen Tag über für Sie bereitstehen.

> Technik und Equipment

Nutzen Sie unser hochmodernes Technik- und Equipmentangebot, einschließlich Projektoren, Leinwänden, Audio- und Videogeräten, um Ihre Präsentationen und Diskussionen reibungslos und effektiv zu gestalten. Zusätzlich steht Ihnen während der gesamten Veranstaltung ein IT-Service zur Verfügung, um sicherzustellen, dass alle technischen Anforderungen reibungslos erfüllt werden.

Insgesamt: 80 € / Person*

next level Classic Package

> Unbegrenzte Getränkeauswahl

Genießen Sie während Ihrer Tagung eine Vielzahl von Getränken, darunter erstklassiger Kaffee, aromatischer Tee, erfrischendes Mineralwasser und eine Auswahl an Fruchtsäften.

> Kulinarisches Mittagessen

Entspannen Sie sich während der Mittagspause und lassen Sie sich von köstlichen Menüs verwöhnen.

> Frisches Obst und Gemüse

Tanken Sie neue Energie mit einer Auswahl an frischem Obst und Gemüse, die den ganzen Tag über für Sie bereitstehen.

> Technik und Equipment

Nutzen Sie unser hochmodernes Technik- und Equipmentangebot, einschließlich Projektoren, Leinwänden, Audio- und Videogeräten, um Ihre Präsentationen und Diskussionen reibungslos und effektiv zu gestalten. Zusätzlich steht Ihnen während der gesamten Veranstaltung ein IT-Service zur Verfügung, um sicherzustellen, dass alle technischen Anforderungen reibungslos erfüllt werden.

Insgesamt: 60 € / Person*

next level Basic Package

> Unbegrenzte Getränkeauswahl

Genießen Sie während Ihrer Tagung eine Vielzahl von Getränken, darunter erstklassiger Kaffee, aromatischer Tee, erfrischendes Mineralwasser und eine Auswahl an Fruchtsäften.

> Snacks und Brötchen

Halten Sie Ihren Schwung hoch mit einer Vielzahl von leckeren Snacks und Brötchen. Von süß bis herzhaft, wir haben für jeden Geschmack etwas dabei, um Ihren Appetit zu stillen.

> Frisches Obst und Gemüse

Tanken Sie neue Energie mit einer Auswahl an frischem Obst und Gemüse, die den ganzen Tag über für Sie bereitstehen.

> Technik und Equipment

Nutzen Sie unser hochmodernes Technik- und Equipmentangebot, einschließlich Projektoren, Leinwänden, Audio- und Videogeräten, um Ihre Präsentationen und Diskussionen reibungslos und effektiv zu gestalten. Zusätzlich steht Ihnen während der gesamten Veranstaltung ein IT-Service zur Verfügung, um sicherzustellen, dass alle technischen Anforderungen reibungslos erfüllt werden.

Insgesamt: 50 € / Person*

* alle Preise exkl. Ust.

Stornos und Verschiebungen:

Bei Storno oder Rücktritt 3 Monate vor dem Termin kostenfrei möglich

- > Bis 8 Wochen vor dem Termin 25 % der Auftragshöhe
- > Bis 2 Wochen vor dem Termin 50 % der Auftragshöhe
- > Bis 8 Tage vor dem Termin 75 % der Auftragshöhe
- > danach 90 % der Auftragshöhe

Bearbeitungspauschale € 50.-

Zahlungskonditionen / Bankverbindung:

Zahlbar innerhalb von 14 Tagen netto ohne Abzug
Erste Bank der oesterreichischen Sparkassen AG
BLZ 2011 | Kto.Nr.: 30001048095
Swift-Code: GIBAATWWXXX | IBAN: AT922011130001048095



Unser Engagement: Nachhaltigkeit

Wir freuen uns, Sie bei uns begrüßen zu dürfen und möchten Sie ermutigen, sich gemeinsam mit uns für den Umweltschutz einzusetzen. Bei der Planung unseres Angebotes haben wir besonderen Wert auf Nachhaltigkeit gelegt.

- > **Wasserflaschen:** Wir bieten frisches Mineralwasser in Glasflaschen an. Bitte helfen Sie uns, Abfall zu reduzieren, indem Sie Ihre Flasche während der Veranstaltung vollständig austrinken. Glasflaschen sind eine umweltfreundliche Alternative zu Plastik und können effizient gereinigt und wiederverwendet werden.
- > **Verpflegung:** Unser Catering umfasst biologisch angebaute Produkte und vegetarische Optionen. Das Lunchbuffet in der „Eurest“ Kantine bietet eine Auswahl an Gerichten, die aus nachhaltig angebauten Zutaten zubereitet werden. Genießen Sie frisches Obst und gesunde Snacks, die nicht nur Ihrem Körper, sondern auch unserer Erde guttun.
- > **Materialien:** Wir verzichten weitestgehend auf gedruckte Materialien. Alle relevanten Informationen und Dokumente werden digital zur Verfügung gestellt. Wir ermutigen Sie, digitale Notizen zu machen und von der Möglichkeit Gebrauch zu machen, Dokumente auf Ihren Geräten zu speichern.

Durch diese Maßnahmen tragen wir gemeinsam zu einem verantwortungsvollen Umgang mit unseren Ressourcen bei und setzen ein starkes Zeichen für die Bedeutung von Nachhaltigkeit in allen Bereichen unseres Lebens. Vielen Dank, dass Sie uns auf diesem Weg unterstützen.



Drinnen & Draussen

Nutzen Sie den Garten und die Lobby für Gruppenübungen!

Der **nahegelegene Wasserpark**, nur 5 Gehminuten entfernt, bietet die perfekte Umgebung für Gruppenübungen, entspannte Spaziergänge oder einfach, um frische Luft zu schnappen. Nutzen Sie die grüne Oase, um während Ihrer Veranstaltung neue Energie zu tanken und den Kopf freizubekommen.

Wir freuen uns auf Sie!



Für Buchungen und weitere
Informationen kontaktieren Sie bitte
Ihre Ansprechpartnerin:

Hatice Bastürk
Tagungsbüro

+43 676 840 808 455
tagung@nextlevelconsulting.com





next level consulting – get connected!

Austin

12301 Research Boulevard, Building 5
Suite 101, Austin, Texas 78759
T +1 512 9861913
office-austin@nextlevelconsulting.com

Berlin

Design Offices Berlin, Leipziger Platz 16
10117 Berlin, Deutschland
T +49 228 289 26-0
office-berlin@nextlevelconsulting.com

Bratislava

K Iomu 1
811 04 Bratislava, Slowakei
T +421 2 44647111
office-bratislava@nextlevelconsulting.com

Kapstadt

25 van Ryn Street, Constantia 7806
Kapstadt, Südafrika
T +27 21 823 5123
office-capetown@nextlevelconsulting.com

Köln

Design Office Mediapark, Erftrasse 15-17
50672 Köln
T +49 228 289 26-0
office@nextlevelconsulting.com

München

Nymphenburgerstrasse 4
80335 München, Deutschland
T +49 89 36055166
office-muenchen@nextlevelconsulting.com

Salzburg

Warwitzstrasse 9
5023 Salzburg, Österreich
T +43 664 558 6925
office@nextlevelconsulting.com

Singapur

8 Eu Tong Sen Street #14-94
Singapur 059818, Singapur
T +65 3159 1491
office-singapore@nextlevelconsulting.com

St. Gallen

St. Leonhardstrasse 45
9000 St. Gallen, Schweiz
T +41 41 740 0455
office-schweiz@nextlevelconsulting.com

Wien

Floridsdorfer Hauptstrasse 1
1210 Wien, Österreich
T +43 1 4780660-0
office@nextlevelconsulting.com

www.nextlevelconsulting.com
office@nextlevelconsulting.com

